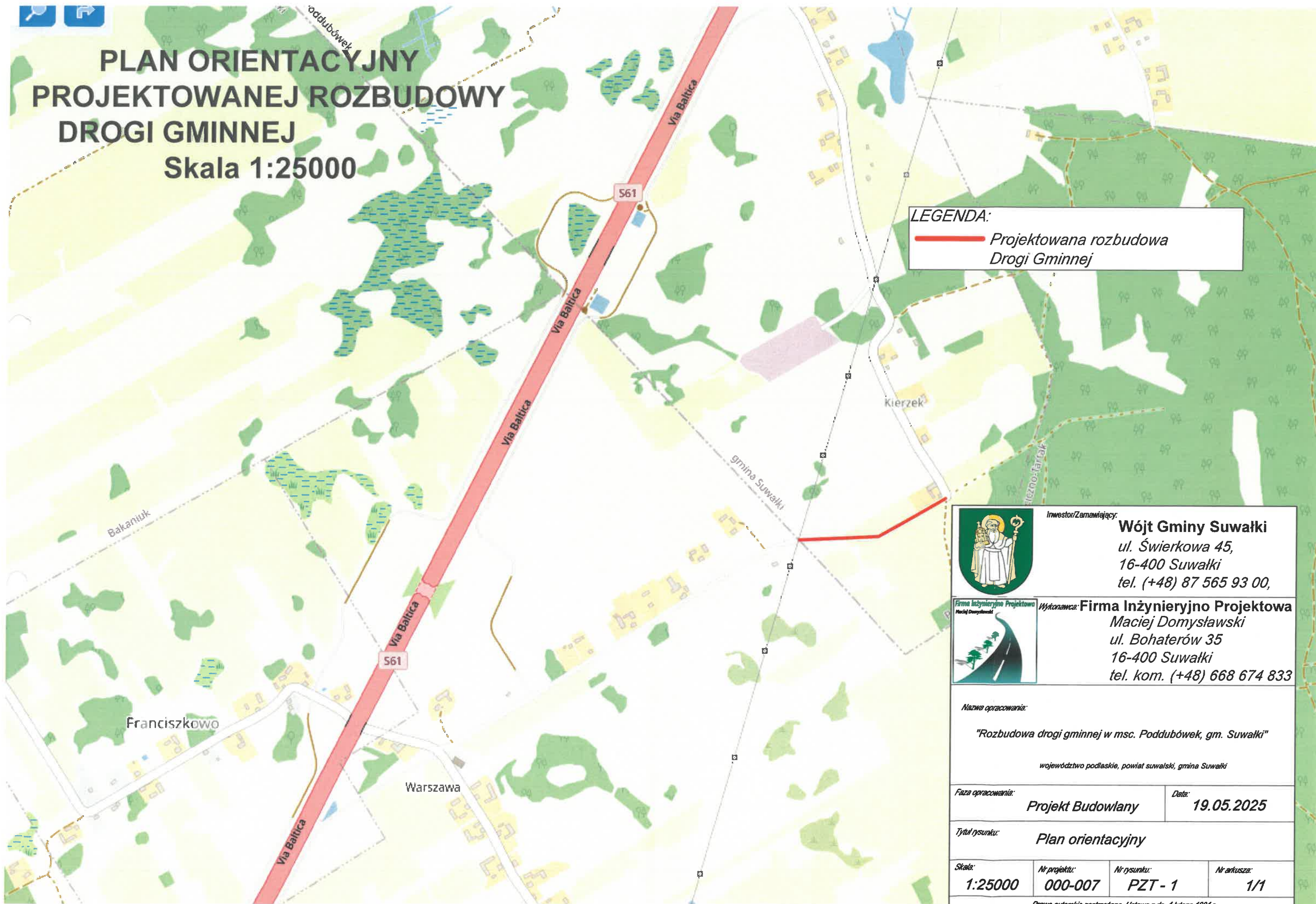




PLAN ORIENTACYJNY PROJEKTOWANEJ ROZBUDOWY DROGI GMINNEJ Skala 1:25000



LEGENDA:

 Projektowana rozbudowa
Drogi Gminnej



Inwestor/Zamawiający:

Wójt Gminy Suwałki
ul. Świerkowa 45,
16-400 Suwałki
tel. (+48) 87 565 93 00,



Wykonawca:

Firma Inżynieryjno Projektowa
Maciej Domysławski
ul. Bohaterów 35
16-400 Suwałki
tel. kom. (+48) 668 674 833

Nazwa opracowania:

"Rozbudowa drogi gminnej w msc. Poddubówek, gm. Suwałki"

województwo podlaskie, powiat suwalski, gmina Suwałki

Faza opracowania:

Projekt Budowlany

Data:

19.05.2025

Tytuł rysunku:

Plan orientacyjny

Skala:

1:25000

Nr projektu:

000-007

Nr rysunku:

PZT - 1

Nr arkusza:

1/1

Prawa autorskie zastrzeżone. Ustawa z dn. 4 lutego 1994 r.